



Ático

Planta Ático (1)
Superficie construida 10,71 m²



3ª a 8ª

Planta 3ª, 4ª, 5ª, 6ª, 7ª y 8ª
Superficie construida 10,71 m²



SEGUNDA

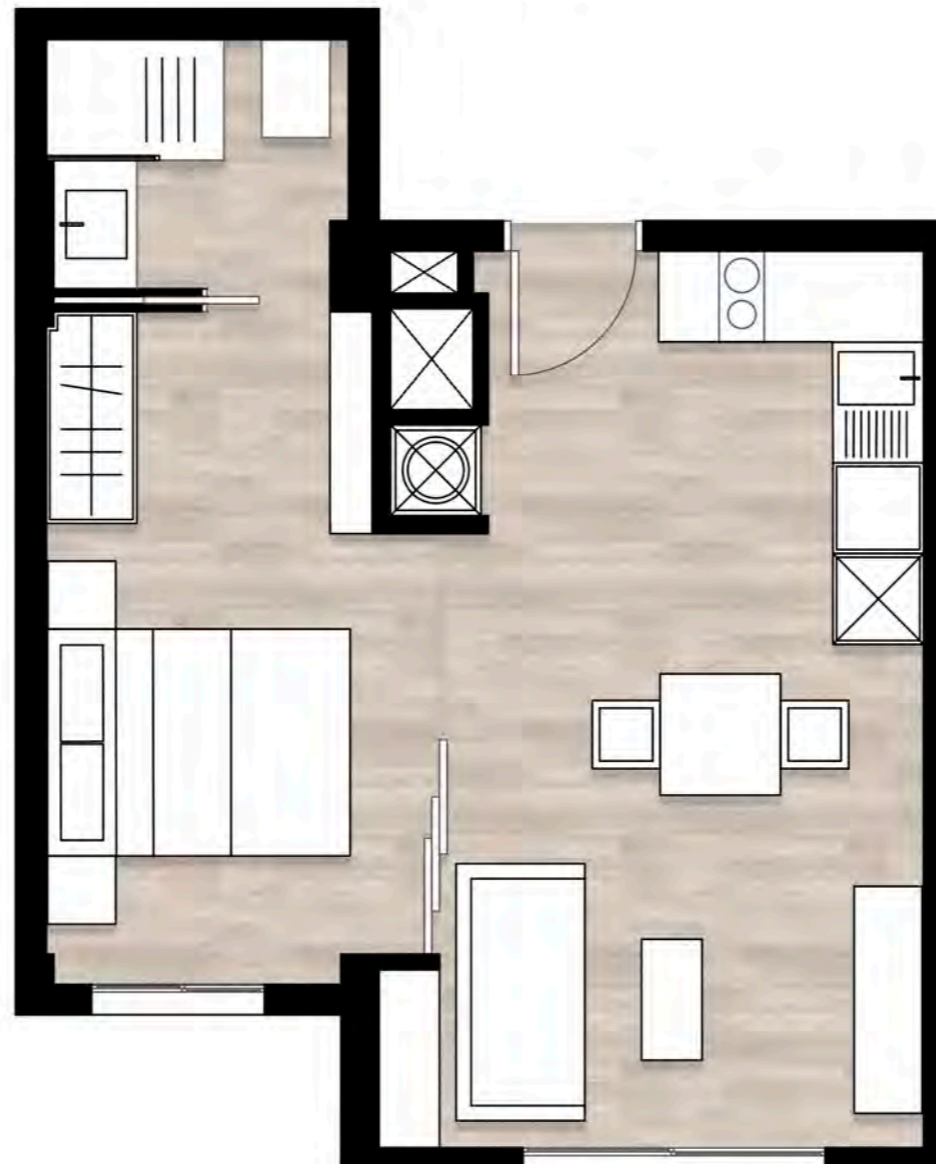
Planta segunda
Superficie construida 10,71 m²



BAJA

Planta baja
Superficie construida 10,71 m²

VIVIENDA TIPO A - 38,84 m²



Superficie Construida	38.84 m ²
Superficie Construida con PPZC	46.15 m ²
Superficie Útil	33.23 m ²
Cocina/Comedor/Salón	19.26 m ²
Dormitorio	10.77 m ²
Baño	3.20 m ²

VIVIENDA TIPO B - 51,79 m²



Ático

Punto 0/00 (P)
Sap. construida 103,71 m²



3º a 8º

Punto 0/01 (P)
Sap. construida 103,71 m²



SEGUNDA

Punto segundo
Sap. construida 103,71 m²



BAJA

Punto bajo
Sap. construida 48,88 m²



Superficie Construida	51.79 m ²
Superficie Construida con PPZC	61.54 m ²
Superficie Útil	44.66 m ²
Cocina/Comedor/Salón	30.74 m ²
Dormitorio	10.48 m ²
Baño	3.44 m ²

VIVIENDA TIPO C - 48,83 m²



Ático



3º a 8º



SEGUNDA



BAJA



Superficie Construida	48.83 m ²
Superficie Construida con PPZC	58.02 m ²
Superficie Útil	42.08 m ²
Cocina/Comedor/Salón	22.27 m ²
Dormitorio	14.22 m ²
Baño	3.69 m ²
Balcón	1.90 m ²

VIVIENDA TIPO A ÁTICO - 75,51 m²



Planta ático (P)
Sup. construida 163,71 m²

Ático



Planta 3ª y 8ª (P)
Sup. construida 163,71 m²

3ª u 8ª



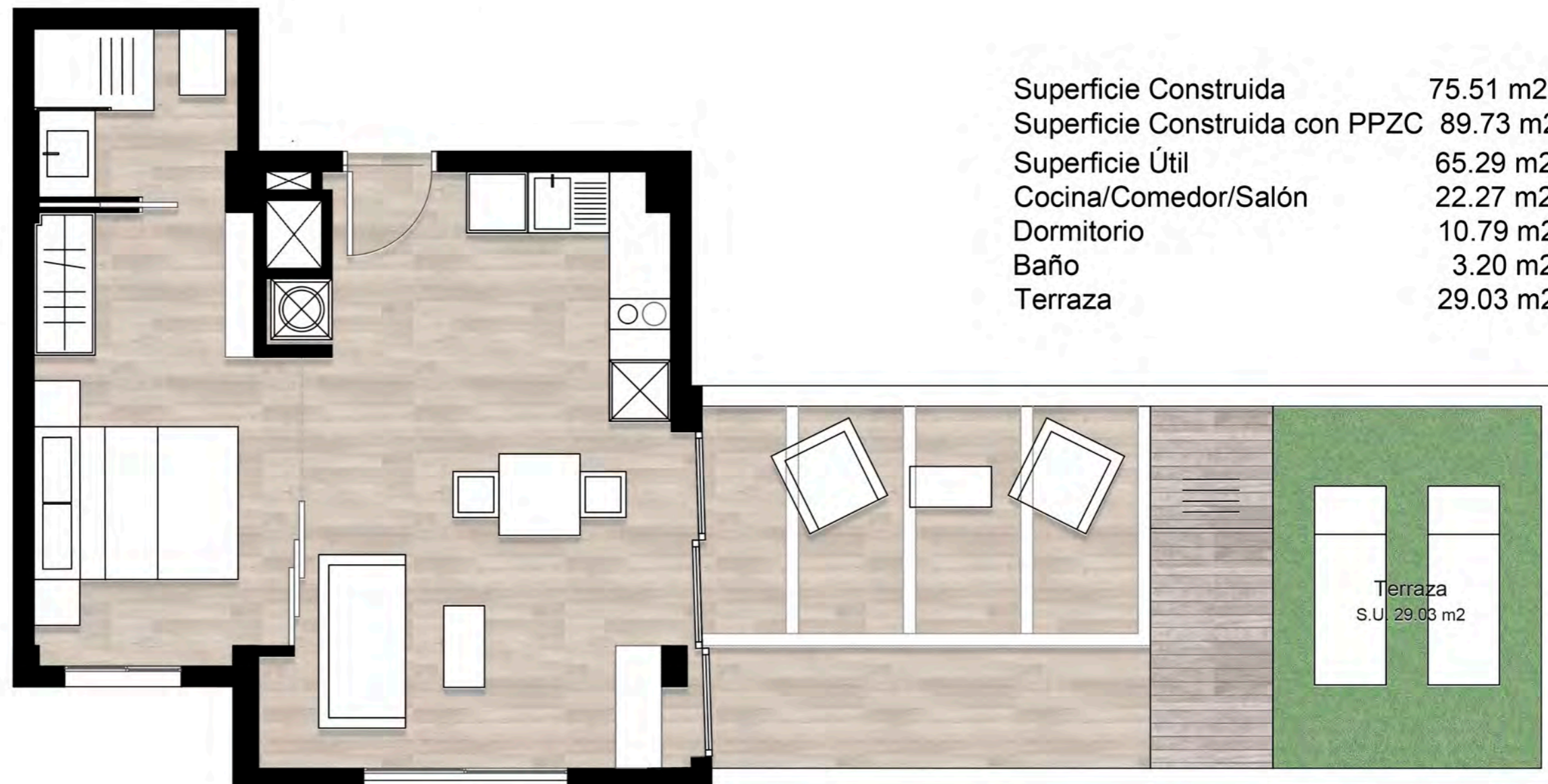
Planta segunda (P)
Sup. construida 163,71 m²

SEGUNDA



Planta baja (P)
Sup. construida 163,71 m²

BAJA



Superficie Construida	75.51 m ²
Superficie Construida con PPZC	89.73 m ²
Superficie Útil	65.29 m ²
Cocina/Comedor/Salón	22.27 m ²
Dormitorio	10.79 m ²
Baño	3.20 m ²
Terraza	29.03 m ²

VIVIENDA TIPO B ÁTICO - 63,62 m²



Ático

Planta Ático (P)
Sup. construida 143,71 m²



3ª a 8ª

Planta Nov (3ª, 4ª, 5ª, 6ª, 7ª y 8ª)
Sup. construida 143,71 m²



SEGUNDA

Planta segunda
Sup. construida 143,71 m²



BAJA

Planta baja
Sup. construida 422,22 m²



Superficie Construida	63.62 m ²
Superficie Construida con PPZC	75.60 m ²
Superficie Útil	53.95 m ²
Cocina/Comedor/Salón	22.28 m ²
Dormitorio	10.13 m ²
Baño	3.42 m ²
Terraza	18.12 m ²