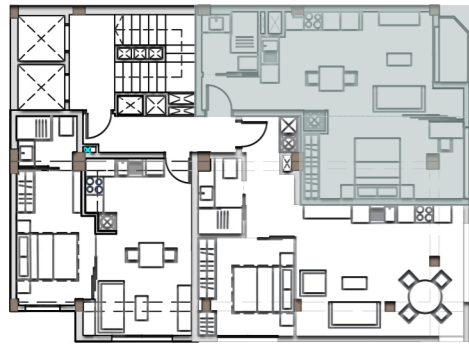


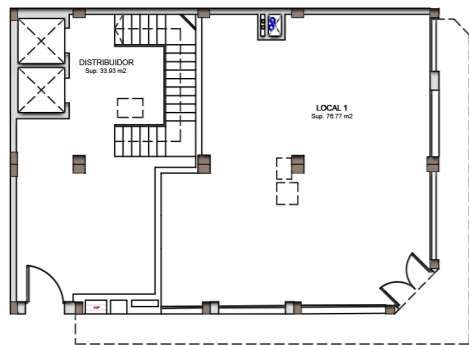
PLANTA ÁTICO (8º)
Sup. construida 165.75 m²



PLANTA TIPO (7º)
Sup. construida 165.75 m²



PLANTA TIPO (1º, 2º, 3º, 4º, 5º Y 6º)
Sup. construida 165.75 m²



PLANTA BAJA
Sup. construida 142.01 m²



Superficie Construida	48.83 m ²
Superficie Construida con PPZC	56.57m ²
Superficie Útil	41.19 m ²
Cocina/Comedor/Salón	22.32 m ²
Dormitorio	13.46 m ²
Baño	3.51 m ²
Balcón	1.90 m ²