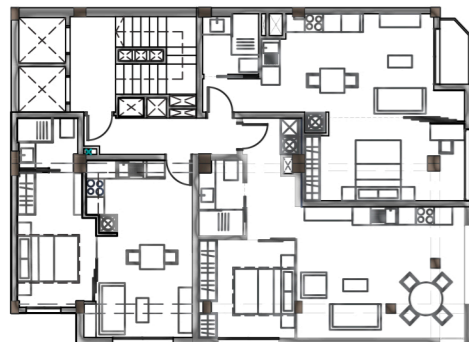


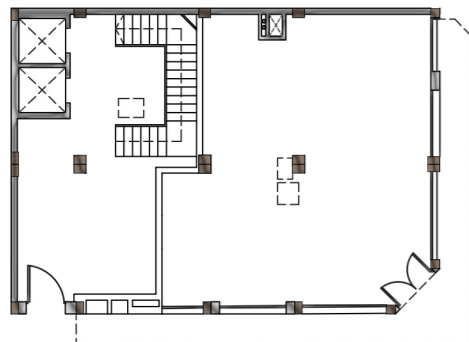
PLANTA ÁTICO (8º)
Sup. construida 165.75 m²



PLANTA TIPO (7º)
Sup. construida 165.75 m²



PLANTA TIPO (1º, 2º, 3º, 4º, 5º Y 6º)
Sup. construida 165.75 m²



PLANTA BAJA
Sup. construida 142.01 m²



Superficie Construida	63.62 m ²
Superficie Construida con PPZC	76.20 m ²
Superficie Útil	54.34 m ²
Cocina/Comedor/Salón	22.30 m ²
Dormitorio	10.34 m ²
Baño	3.58 m ²
Terraza	18.12 m ²